

# Használjon egyedi címkéket a BMP61 címkenyomtatóval

## Útmutató



## 1. Rendelje meg a BMP61 egyedi címkét

A Brady számos lehetőséget kínál az egyedi, vállalat- vagy akár felhasználásspecifikus kábel- és alkatrészjelölő címkék testreszabására:

Tájékoztasson minket a következőkről:

- milyen **Brady nyomtató(ko)n** fogja kinyomtatni az egyedi címkéket
- milyen **típusú kábel- és alkatrész-azonosító megoldást** szeretne:
  - Körbetekerhető címke (önlamináló vagy nem)
  - Zászló címke
  - Jelölő
  - Hőzsugorcső
- milyen **címkeformátumot** szeretne:
  - Folytonos szalag
  - Méretre vágott
- milyen **címkeanyagra** (Brady B-szám) van szüksége
- milyen **címkeméretekre** (címkeszélesség és -magasság cm-ben) van szüksége
- milyen **elrendezést vagy előnyomatot** szeretne
- milyen **címkeszíneket** preferál
- a szükséges **címkemennyiség** (minimum 1000 címke vagy egy folytonos tekercs)
- milyen **szabványoknak vagy normáknak** kell megfelelnie a címkéknek (ISO, földalatti, UL, stb.)

A megrendelés segítéséhez lépjen kapcsolatba a Brady-vel. Azonosítási igényei alapján szakértőink segíthetnek meghatározni az ideális azonosító címkét.

## 2. Kérjen árajánlatot

A megadott specifikációk alapján ügyfélszolgálatunk árajánlatot készít, ami tartalmazza a skálázás szerinti árakat is (akár 50 000 címkéig).

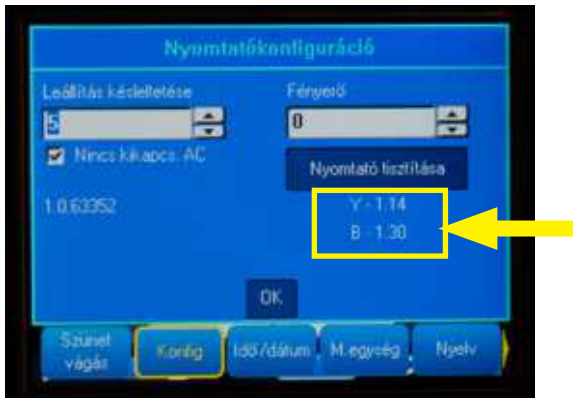
**A rendelése leadásakor hivatkozzon az árajánlatra. Az egyedi címke gyártása azonnal elkezdődik, és kb. 2 hétig tart.**

## 3. Aktiválja a BMP61 egyedi címkét

A BMP61 egyedi címketekercse egy a termék csomagolásán tisztán olvasható „Aktiválja a címkéjét most” (Activate your label now) üzenettel kerül leszállításra. Olvassa be a QR-kódot vagy írja be a [www.bradyeurope.com/bmp61custom](http://www.bradyeurope.com/bmp61custom) címet a webböngészőjébe az egyedi címke aktiválásának megkezdéséhez.

## Ellenőrizze a BMP61 adatbázis-verzióját

- Kapcsolja be a BMP61 címkenyomtatót
- Nyomja meg és tartsa lenyomva a FN + SETUP gombokat a BMP61 nyomtatón
- Válassza ki a „Konfig” opciót, és nyomja meg az ENTER gombot vagy érintse meg a „Konfig” elemet a képernyőn
- A jelenleg telepített B&Y adatbázis-verzió a jobb alsó sarokban látható



## Frissítse a BMP61 adatbázist:

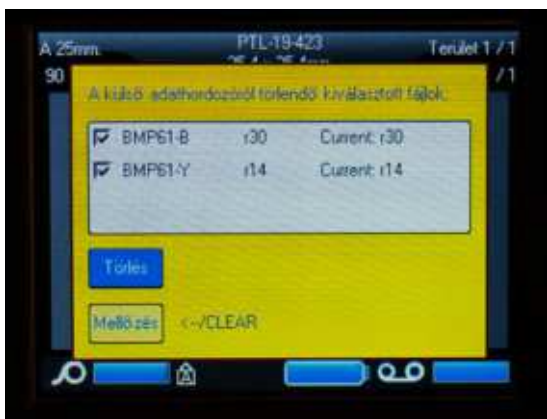
- Látogasson el a [www.bradyeurope.com/bmp61custom](http://www.bradyeurope.com/bmp61custom) webhelyre
- Töltse le és csomagolja ki a BMP61 B&Y adatbázis-frissítés zipfájlját egy USB-meghajtóra
- Kapcsolja be a BMP61 címkenyomtatót
- Csatlakoztassa az USB-meghajtót a BMP61 címkenyomtatóba
- A következő képernyő mutatja a nyomtatón lévő fájlverziót és az USB-meghajtón lévő verziót



- Válassza ki a telepíteni kívánt fájlokat
- Válassza ki a „Frissítés” opciót, és nyomja meg az ENTER gombot, vagy érintse meg a „Frissítés” elemet a képernyőn
- A következő képernyő rákérdez a frissítés megerősítésére. Válassza az „Igen” lehetőséget a folytatáshoz.



- A következő képernyő rákérdez arra, ha szeretné-e törölni a B&Y fájlokat az USB-meghajtóról. Válassza a „Törlés” lehetőséget, ha az összes BMP61 címkenyomatót frissítette. Válassza a „Mellőzés” lehetőséget, ha másik BMP61 címkenyomatót szeretne frissíteni.



### A BMP61 címkenyomató készen áll az egyedi anyagok nyomtatására!

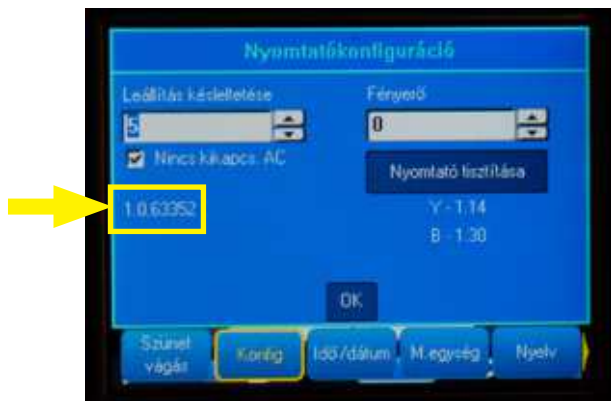
A lehető legjobbat szeretné kihozni a nyomtatóból? Akkor ellenőrizze a legújabb firmware-t is.

## 4. Ajánlott: frissítse a BMP61 firmware-t

Javasolt mindig a legújabb firmware-t telepíteni a nyomtatóra. A Brady folyamatosan javítja termékeit, új funkciókat ad azokhoz vagy megszünteti az ismert problémákat. A legújabb firmware telepítése lehetővé teszi a BMP61 címkenyomató optimális módon történő használatát.

### Ellenőrizze a BMP61 firmware verzióját

- Kapcsolja be a BMP61 címkenyomatót
- Nyomja meg és tartsa lenyomva a FN + SETUP gombokat a BMP61 nyomtatón
- Válassza ki a „Konfig” opciót, és nyomja meg a bevitel gombot vagy érintse meg a „Konfig” elemet a képernyőn
- A jelenleg telepített firmware verziója a bal alsó sarokban látható



## Frissítse a BMP61 firmware-t

- Látogasson el a [www.bradyeurope.com](http://www.bradyeurope.com) webhelyre, és válassza ki a nyelvet
- Lépjen a „Technical Support” (Műszaki támogatás) lapra, és válassza ki a letöltéseket
- A bal oldalon található „Product” (Termék) szűrőben válassza ki a „BMP61” elemet
- Válassza ki a legfrissebb firmware verziót a letöltési listából



**BMP61 Firmware Version 1.0.68775 - 27/10/2016**

Firmware Upgrade for BMP61

- Töltse le és csomagolja ki a firmware zipfájlt
- Indítsa el a telepítőt a mappa „BMP61\_x\_x\_xxxx\_Upgrade” elemre való dupla kattintással és a „Setup.exe” ikon kiválasztásával
- Kövesse a képernyőn megjelenő utasításokat
- Amikor a telepítés befejeződik, kattintson duplán a „BMP61 Update Utility” ikonra
- Az USB-kábellel csatlakoztassa a BMP61 címkenyomtatót a számítógéphez, és kattintson az „Upgrade BMP61” (BMP61 frissítése) elemre a legújabb firmware telepítéséhez

A BMP61 címkenyomtató frissítési utasításai a Használati útmutatóban találhatóak meg, amely letölthető a webhely Műszaki támogatás részéről.

## Gyakran ismételt kérdések

### Minden használat előtt aktiválni kell az egyedi címkét?

*Nem, csak egyszer kell aktiválni az egyedi címkét. Ha újra egyedi címkét rendel, az már kalibrálva lesz a BMP61 címkenyomtatóban, és Önnek nem kell újra frissíteni az Y&B adatbázist.*

*Amikor másik egyedi címkét rendel, akkor a dokumentumban megadott lépések követésével aktiválhatja az új egyedi címkét minden BMP61 címkenyomtatón.*

### Használhatom a BMP61-hez készített egyedi anyagokat a TLS2200 és a BMP71 címkenyomtatókon?

*Igen, a BMP61 címkenyomtató egyedi címkéi használhatók a TLS2200 és a BMP71 címkenyomtatón is, ha ezt egyértelműen jelezte az egyedi címke megrendeléskor.*

*Az egyedi címke TLS2200 címkenyomtatóval történő használatához egyszerűen csak helyezze be azt a nyomtatóba, és kezdje el használni.*

*Az egyedi címke BMP71 címkenyomtatóval történő használatához frissítse a BMP71 címkenyomtatót a legújabb firmware-re, és használja a Brady fekete címke hordozóadaptert.*



### Brady EMEA elérhetőség

Afrika	+27 11 704 3295	Németország	+49 (0) 6103 7598 660
Benelux	+32 (0) 52 45 78 11	Norvégia	+47 70 13 40 00
Dánia	+45 66 14 44 00	Olaszország	+39 02 26 00 22
Egyesült Királyság és Írország	+44 (0) 1295 228 288	Oroszország	+7 495 504 04 99
Franciaország	+33 (0) 3 20 76 94 48	Románia	+40 21 202 3032
Közép-Kelet	+971 4881 2524	Spanyolország és Portugália	+34 900 902 993
Közép- és Kelet-Európa	+421 2 3300 4800	Svédország	+46 (0) 8 590 057 30
Magyarország	+36 23 500 275	Törökország	+90 212 264 02 20

