

# Megfelelőségi követelményeket teljesítő biztonsági jelzések gépekhez

A gépbiztonság magasabb szintjeinek elérése

[www.bradyeurope.com/machinesafety](http://www.bradyeurope.com/machinesafety)



Megbízható, kiváló minőségű biztonsági jelzéseinkkel a felhasználók hatékonyan figyelmeztethetők és tájékoztathatók a gép biztonságával kapcsolatos, annak tervezése során sem megszüntethető kockázatokról.

## Teljes megfelelés

A gépekhez való biztonsági jelzéseink megfelelnek a nemzetközileg elismert ISO 3864-2:2016 szabvány követelményeinek. Az előírásoknak való megfelelés maximális felismerhetőséget biztosít, és segít a gép felhasználóinak jobban megérteni az esetleges figyelmeztető, figyelemfelhívó üzeneteket és a kötelező PPE-követelményeket. A gépekhez való biztonsági jelzések teljes választéka elérhető UL-jóváhagyással rendelkező anyagokon is.

## Kiváló láthatóság

A jelzések bármilyen felületen elhelyezhetők, így maximális láthatósággal támogatható a gépek biztonsága. A nagy felbontású nyomtatás az élénk színekkel, és a kontrasztos biztonsági üzenetekkel felhívja magára a figyelmet. A jelzések megbízható, ipari minőségű jelzsalapanyagainkra vannak nyomtatva, amelyek bírják a kihívást jelentő környezeteket és hosszú éveken át jól olvashatók maradnak.

## Testreszabás

A gépekhez való biztonsági jelzéseink jól testreszabhatók, így az igények és a géphasználati körülmények széles tartományához hozzáigazíthatók. Az optimális illeszkedést biztosító választható opciók között megtalálható a jelzés mérete, alakja és a ragasztó típusa is. A jelzések anyaga a bel- vagy kültéri felhasználás szerint módosítható, így a speciális környezetekben is garantált a megbízható teljesítmény. A nyomtatott tartalom a gépek biztonságának maximalizálásához teljes mértékben testreszabható.

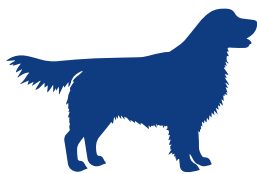


További információért látogasson el a Brady webhelyre, vagy ismerjen meg további válaszokat a [www.bradyeurope.com/machinesafety](http://www.bradyeurope.com/machinesafety) webhelyen.

## A gépbiztonsági jelzések segítenek a biztonsági kockázatok csökkentésében



1. A gépbiztonsággal kapcsolatos kockázatok megszüntetése a gépek megfelelő tervezésével



2. A gépbiztonsággal kapcsolatos kockázatok helyettesítése



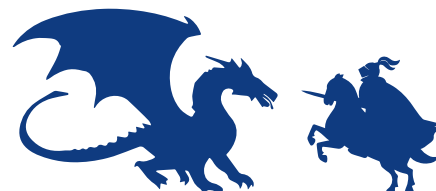
3. A gépbiztonsággal kapcsolatos kockázatok tartalmaznak



4. A gépbiztonsággal kapcsolatos kockázatokról tájékoztatnak



5. Felhasználók képzése a gépbiztonsággal kapcsolatos kockázatok kezeléséhez



6. Felhasználók megvédése a gépbiztonsággal kapcsolatos kockázatoktól

## ISO 3864-2 szabvánnyal kompatibilis vizuális elemek

A kompatibilis vizuális elemek a 3 jelzőszó egyikét és legalább egy ISO 7010 biztonsági jelzést tartalmaznak.



### Caution (Vigyázat)

Ez a jelzőszó olyan veszélyes helyzetet jelent, amely, ha nem kerülik el, kisebb vagy közepes sérülést okozhat.



### Warning (Figyelem)

Ez a jelzőszó olyan veszélyes helyzetet jelent, amely, ha nem kerülik el, halálos vagy súlyos sérülést okozhat.



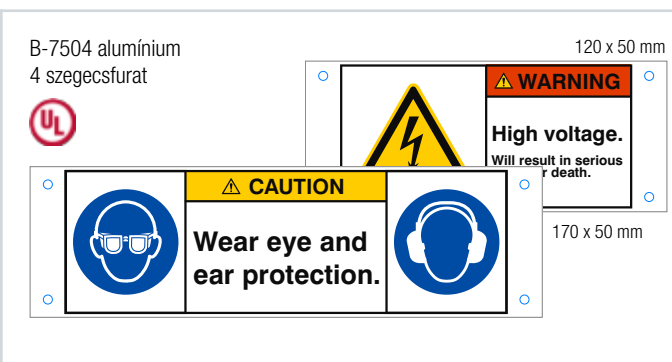
### Danger (Veszély)

Ez a jelzőszó olyan veszélyes helyzetet jelent, amely, ha nem kerülik el, halálos vagy súlyos sérülést okoz. Extrém helyzetekre korlátozva.

## Standard gépbiztonsági jelzések (kompatibilisek az ISO 3864-2:206 szabvánnyal)



Öntapadó



Nem öntapadó